

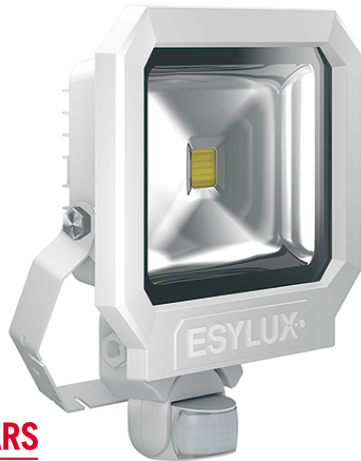
SUN AFL TR 5400 830 MD WH

El.nr.

32 013 94

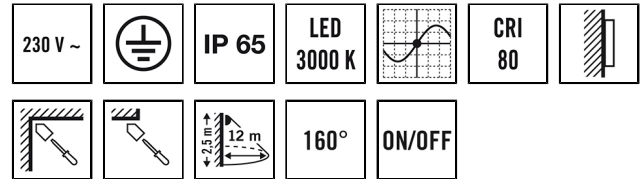
GTIN nr.

4015120810220



Tekniske data

GENERELT	
Apparatkategorier	Lyskasterer
Produktanvisning	Lyskasterne er beregnet til utendørs bruk. Ved bruk innendørs (f.eks. under tak) kan eventuelt varmen ikke ledes bort på en tilstrekkelig måte.
Brukergrensesnitt	Potensiometer
Fjernstyrt	–
Samsvar	CE-merket, EAC, RoHS, WEEE
EPREL_Adresse_Technische_Doku	ESYLUX An der Strusbek 40, 22926 Ahrensburg
Bevollmächtigte Person EPREL	Dr. Marc-Oliver von Maydell - Head of Engineering
Garanti	3 år
FASTGJØRING	
Moneringstype	Utenpåliggende
Moneringssted	Vegg
Tilkoblingstype	Skruklemme
Tilkoblingsbart ledertverrsnitt	1,50 – 2,50 mm ²
Antall kontakter	3
KABINETT	
Mål	lengde 290 mm x Bredde 250 mm x Høyde/dybde 86 mm
Vekt	1988 g
Material	Trykkstøpt aluminium og UV-stabilisert plast
Kapslingsgrad	IP65
Omgivelsestemperatur	-25 °C...+40 °C
Slagfasthet	IK08



Produktbeskrivelse

- LED-lyskaster med hus av trykkstøpt aluminium og integrert bevegelsesdetektor med 160° detekteringsområde som gir komfortabel inn- og utkobling av belysningen
- 50 W LED-lysstyrke tilsvarer en 215 W lyspære, lysfarge ca. 3000 K hvit
- Høy lyseffekt med 112 lm/W, svært god fargegjengivelsesindeks Ra 80

Tilbyr spesielle produktfunksjoner som:

- integrert bevegelsesdetektor
- Overspenningsvern opptil 2,5 kV

Farge	hvit, tilsvarende RAL 9016
ELEKTRISK UTFØRELSE	
Styringssystem	ON/OFF
Kapslingsklasse	I
Merkespenning	230 V ~ / 50 Hz
Innkoblingsstrøm	2,6 A / 322 µs
Lekkasjestrøm	0,232 mA
Forbruk i hvilemodus	0,5 W
LYS	
Diffusor	transparent
Lysutstråling	direkte
Strålingsvinkel	110 °
Flimrefaktor	<20 %
Nominell effekt P	48 W
Lysstrøm	5400 lm
Lyseffekt	112 lm/W
Fargetemperatur	3100 K
Fargegjengivelsesindeks Ra	> 80
Fargetoleranse	3 SDCM
Levetid L70B10 ved 25 °C	40000 h
Levetid L70B50 ved 25 °C	40000 h
Levetid L80B10 ved 25 °C	25000 h
Levetid L80B50 ved 25 °C	25000 h
Levetid L90B10 ved 25 °C	15000 h
Levetid L90B50 ved 25 °C	15000 h

SUN AFL TR 5400 830 MD WH

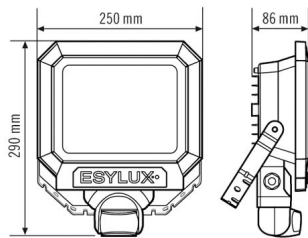
El.nr. 32 013 94
GTIN nr. 4015120810220

SENSORER

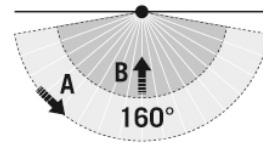
Deteksjonsvinkel	160°
Registreringsrekkevidde diagonalt	12 m
Rekkeviddejustering	mekanisk ved hjelp av medfølgende linsemasker som skjæres til

Detekteringsområde	201 m ²
Anbef. Monteringshøyde	2,5 m
Maks. Monteringshøyde	4 m
Lysverdi	3 - 1000 lx
Tidsforsinket utkobling	10 s...15 min (justerbar i trinn)

Målskisse



Detekteringsområder



Registreringsrekkevidde

■ på tvers (A)	12 m

Lysfordeling

